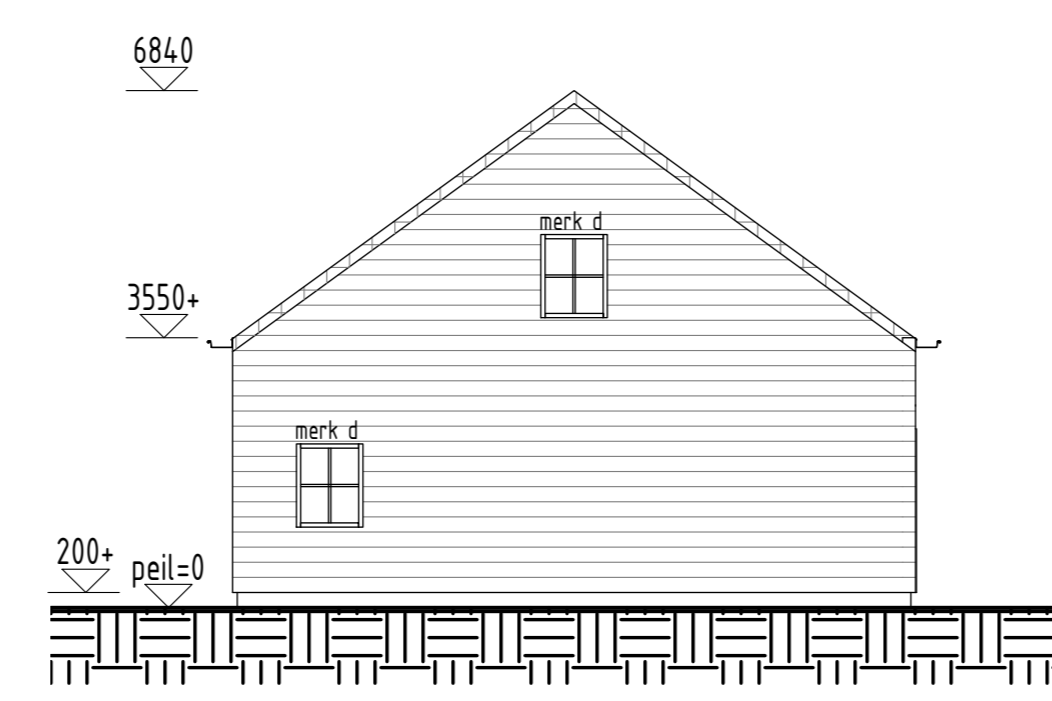
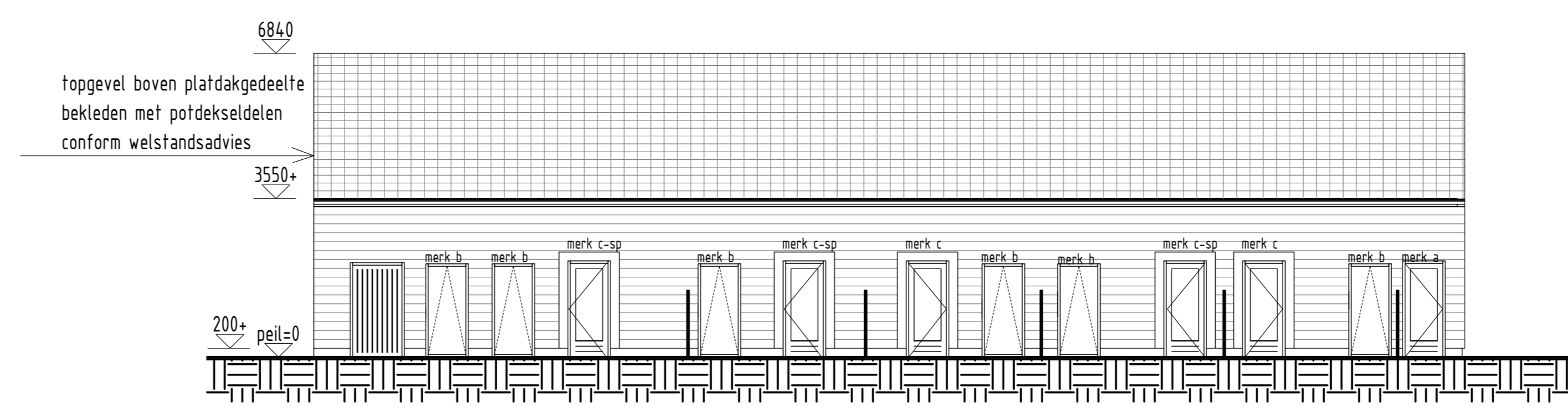


Voorgevel

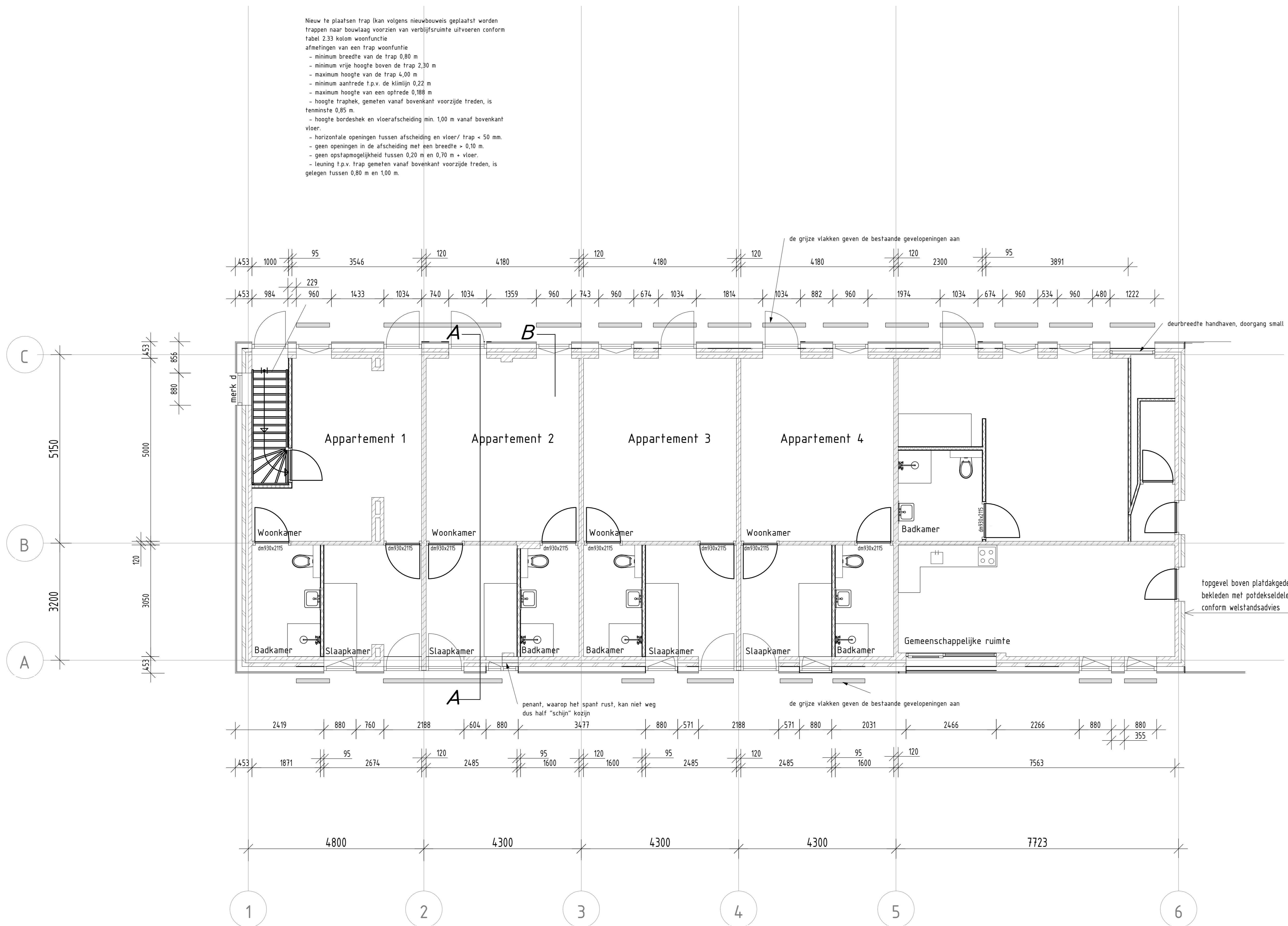


Linkerzijgevel



Achtergevel

Nieuw te plaatsen trap (kan volgens nieuwbouweis geplaatst worden)
 Trappen naar bouwlaag voorzien van verblijfsruimte uitvoeren conform tabel 2.22 kolom woonfunctie
 afmetingen van een trap woonfunctie
 - minimum breedte van de trap 0,80 m
 - minimum vrije hoogte boven de trap 2,30 m
 - maximum hoogte van de trap 4,00 m
 - minimum aanrede t.p.v. de kleeflijn 0,22 m
 - maximum hoogte van een optrede 0,188 m
 - hoogte traphek, gemeten vanaf bovenkant voorzijde treden, is tenminste 0,85 m
 - hoogte bordeshek en vloerafscheiding min. 1,00 m vanaf bovenkant vloer.
 - horizontale openingen tusschen afscheiding en vloer/ trap > 50 mm.
 - geen openingen in de afscheiding met een breedte > 0,10 m.
 - geen opstapmogelijkheid tusschen 0,20 m en 0,70 m = vloer.
 - leuning t.p.v. trap gemeten vanaf bovenkant voorzijde treden, is gelegen tusschen 0,80 m en 1,00 m.



Plattegrond

Kleurenschema en Renvooi

Onderdeel	Materiaal	Kleur	Opmerking
Plint	geïsoleerde plint	grijs	tot 200 +
Gevelbekleding	Zweeds rabat	zwart	kunststof
Rand rondom kozijn	Stalen zetwerk	wit	
Kozijnen-ramen-deuren	Hardhout	wit	
Dak	Pannen	natuurrood	ongewijzigd
Goot	Zinken bakgoot	grijs	

Op alle werkzaamheden is de DNR 2011 van toepassing
 Alle maten in het werk controleren

	Project: 5 appartementen zorgboerderij de Leenberg	Opdrachtgever: Zorgboerderij de Leenberg Borssemeer 51 4401 MB
	Tekening: bestektekering	
Gemeente DZ 4317 MS ROOZENDIJK T: 0110 344 - 34400 info@michielens.nl	Datum: 9-7-18 Schaal: 1:100/1:50 Formaat: A0	Laatste wijziging: 26-4-18 12-15-18
	Uits: B-1	Project nummer: W18009